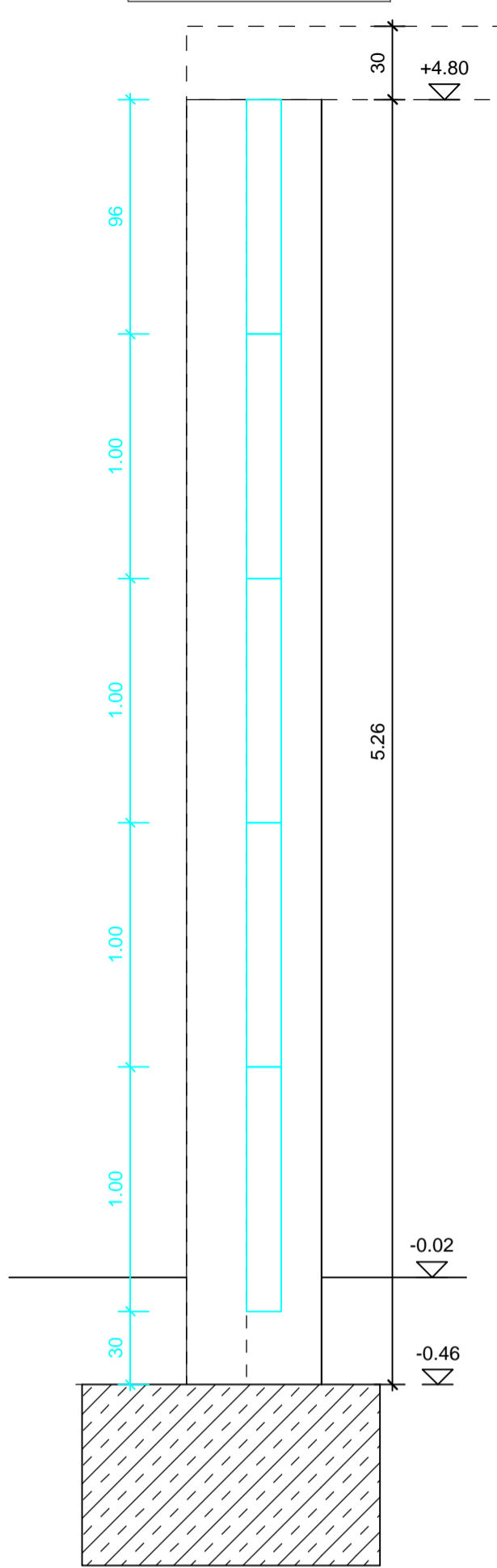
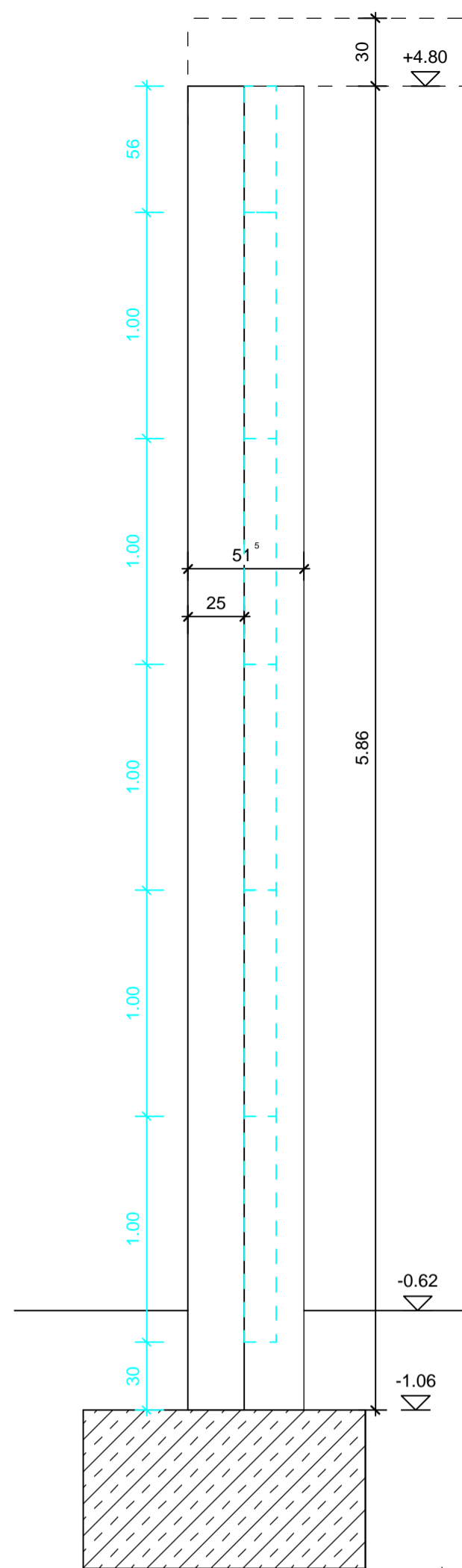


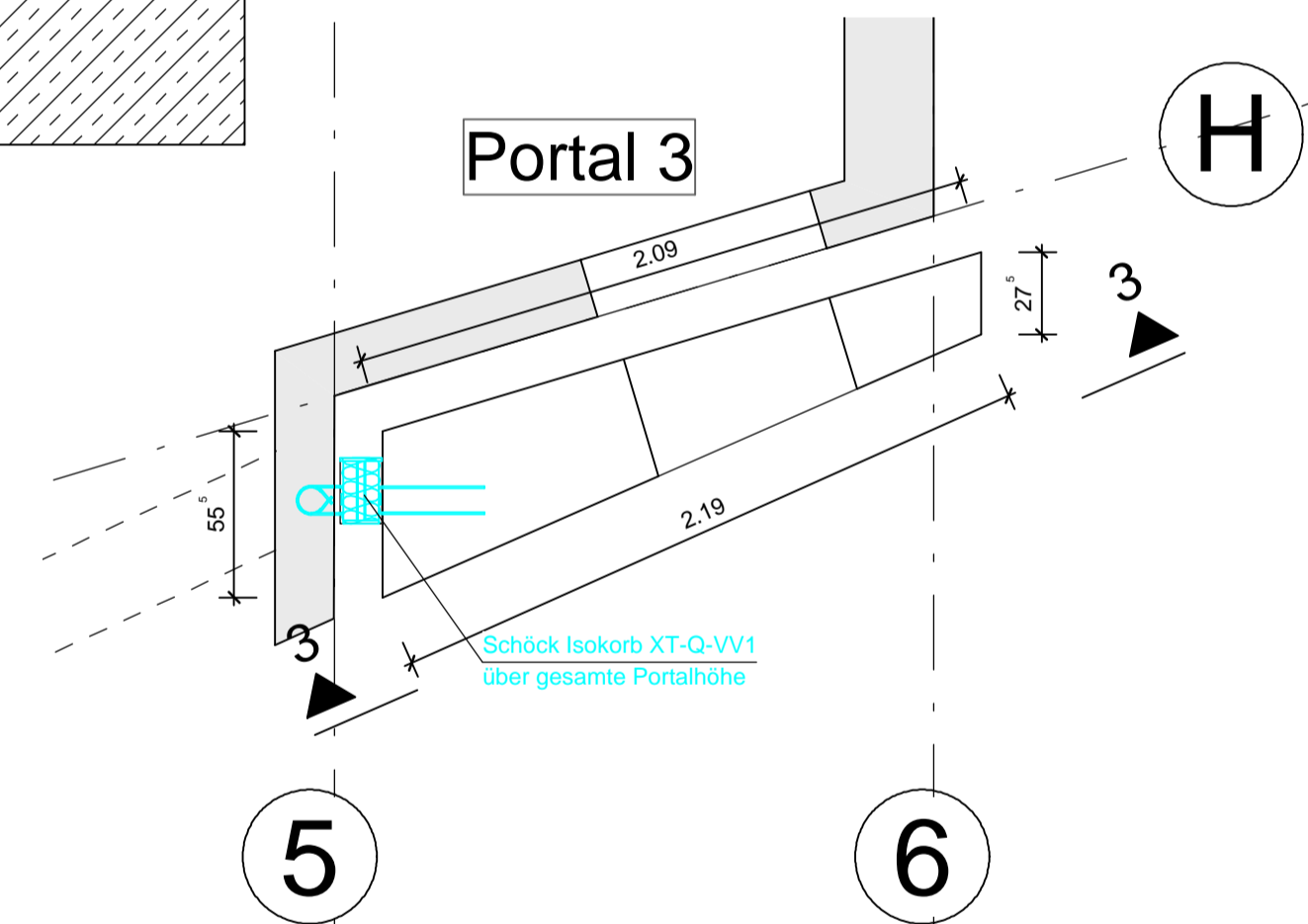
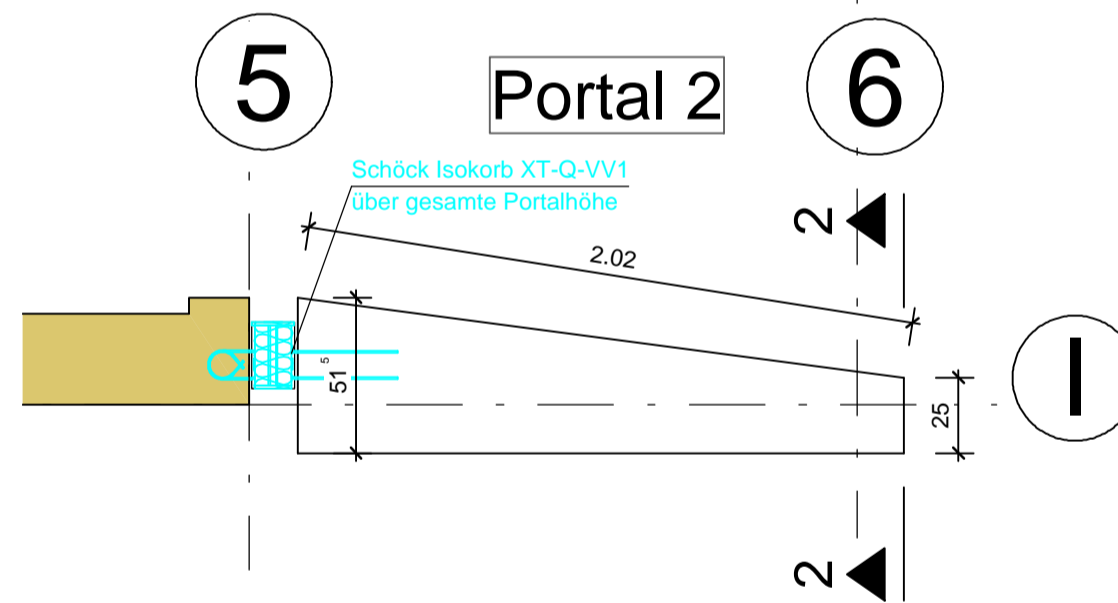
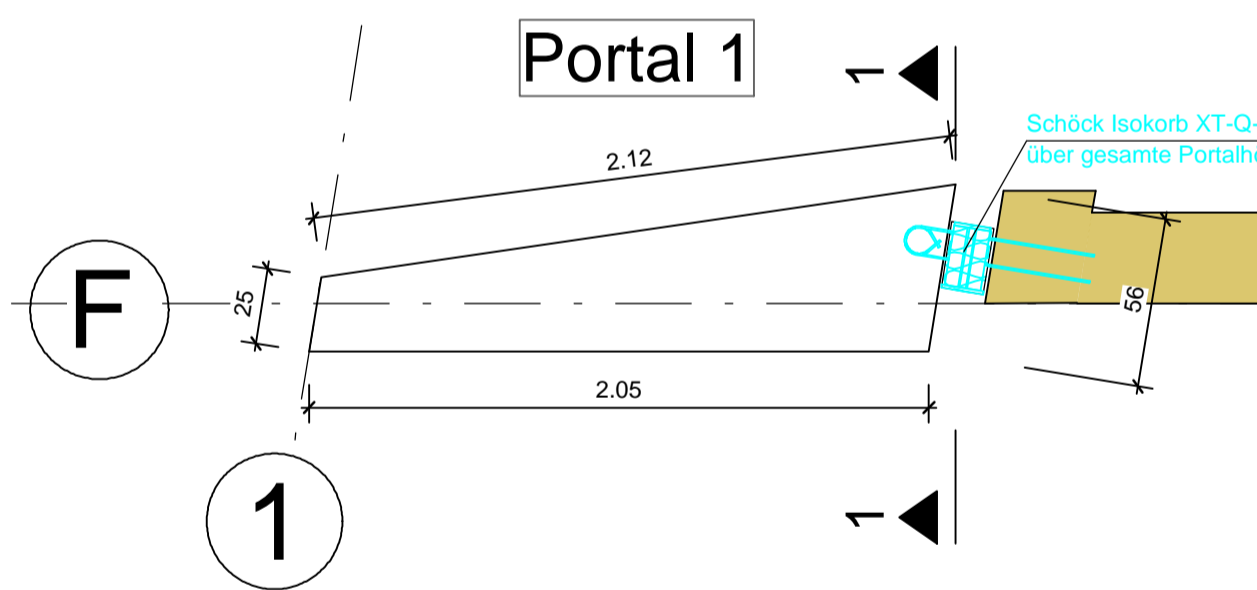
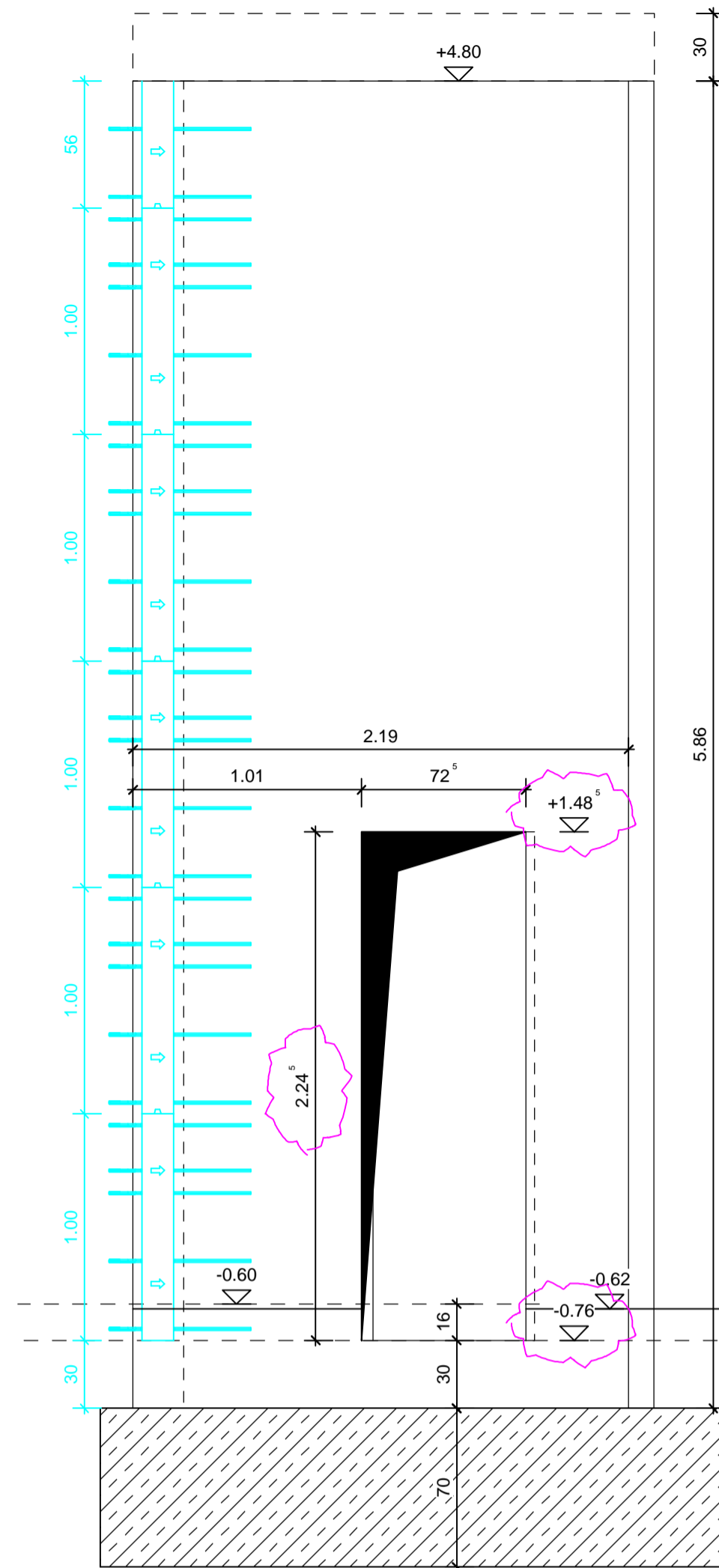
Schnitt 1-1



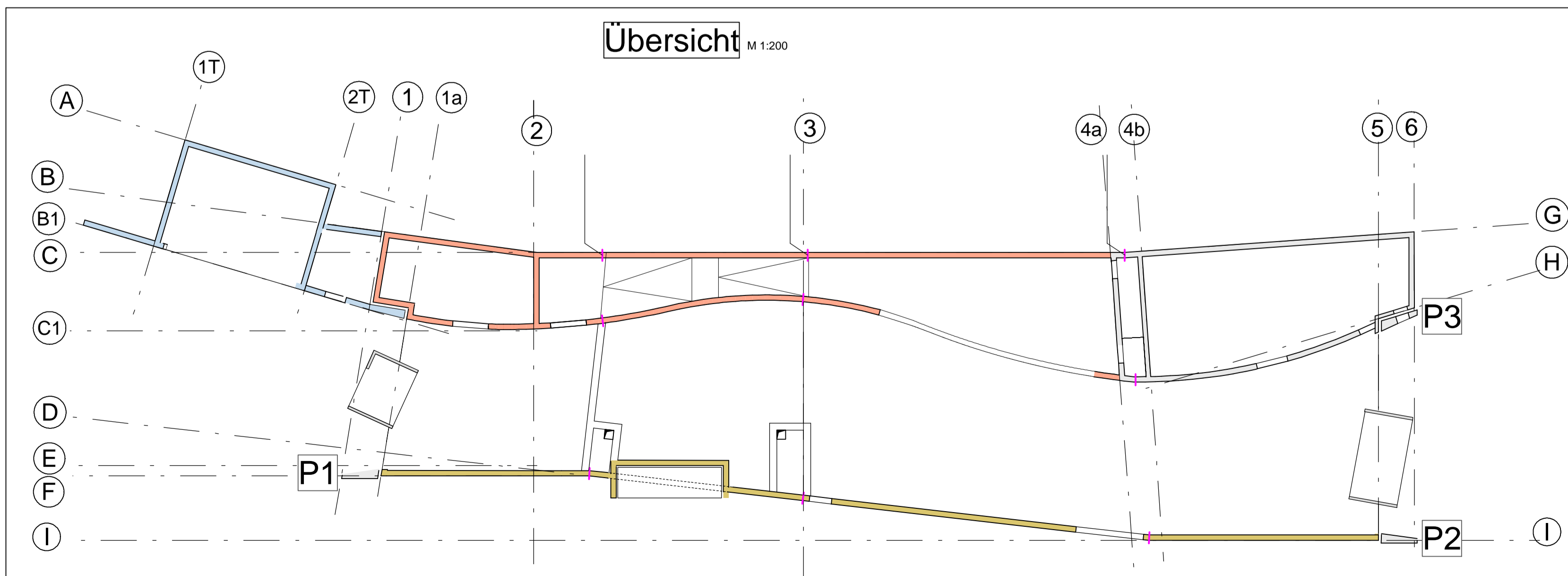
Schnitt 2-2



Schnitt 3-3



Übersicht M 1:200



a	Öffnung Portal 3	20.05.25
INDEX	ÄNDERUNG	DATUM
Objektplaner:		
<b>P. Jähne</b>		
Ingenieurbüro GmbH		
Bahnhofstraße 76, 03046 Cottbus Telefon 0355 38048-0 Telefax 0355 38048-6		
Bauvorhaben:		
Neubau Energiewerkstatt Seestraße 01983 Großräschen		
Bauherr:		
Stadt Großräschen Seestraße 16 01983 Großräschen		
Planungsphase:		
Ausführungsplanung		
Planbezeichnung:		
Schalplan Portale P1 bis P3		
Datum: 18.03.2025	Bearbeiter: Heidrich	Plan-Nr.:
Maßstab: 1:25	gezeichnet: Böttcher	SP8.1a